



**TROULA
ESPECTÁCULOS
DE RÚA
MEDIDAS
COVID´19**

ÍNDICE



INTRODUCCIÓN

3

MEDIDAS A TOMAR

4

- 5..... Medidas a tomar en Desplazamientos e Montaxes
- 6..... Medidas a tomar en Espectáculos fixos
- 7..... Medidas a tomar en Espectáculos itinerantes

ESPECTÁCULOS TROULA

8

- 9..... Espectáculos fixos
- 16..... Espectáculos itinerantes
 - Pasarrúas16
 - Animación de rúa22
 - Final pirotécnico28

ANEXOS

29

- 30.....Mapa 1
- 31..... Mapa 2

INTRODUCCIÓN

Troula ten un compromiso coa saúde, coa seguridade do público e dos seus traballadores, e co obxectivo de non perder a característica principal da nosa compañía que é a animación e a interacción co público, propoñemos un novo enfoque da nosa actividade adaptada aos novos tempos, e aos protocolos marcados polo Ministerio de Sanidade.

Ante a actual situación sanitaria, e tras varias reunións nos últimos meses dos nosos representantes na Asociación Nacional Patea Artes de Calle Asociadas Conde estamos representados máis de 50 compañías nacionais relacionadas coas artes escénicas de rúa) co Ministerio de Sanidade e Cultura, para buscar solucións factibles e reais onde se poda levar a cabo a nosa actividade artística dun xeito seguro para nós e para o noso público, chegamos ás seguintes conclusións:



4

MEDIDAS



A

TOMAR

Medidas a tomar en Desprazamentos e Montaxes

* Competencia Troula

Troula actuará nas seguintes liñas antes da chegada do espectáculo
ao lugar da representación:

- 1.....** Garantir que as persoas da compañía que mostren síntomas relacionados co COVID 19 non acudan a traballar.
- 2.....** Os instrumentos, material de traballo e elementos de escena deberán ser desinfectados periodicamente.
- 3.....** Os produtos e materiais de maquillaxe e perruquería serán preferentemente de uso único e serán desinfectados cando sexa necesario.
- 4.....** Será necesario o lavado e desinfección do vestiario, así como gardar a roupa de cada unha das persoas que forme parte do elenco artístico, en bolsas individuais.
- 5.....** Os elementos do equipo que se utilicen nos espectáculos e que non poidan ser de uso individual e si compartido, serán desinfectados periodicamente.
- 6.....** Nas viaxes do elenco técnico respectaranse as directrices determinadas polas autoridades competentes.
- 7.....** No caso do elenco artístico, que polas características do seu traballo non poden manter a distancia interpersonal, poderanse ocupar todas as prazas dos vehículos que se utilicen para desprazarse aos municipios onde vaian desenvolverse os espectáculos, tanto nos desprazamentos de ida como de volta, utilizando os EPIs pertinentes.
- 8.....** As tarefas e procesos asociados ao espazo escénico (montaxe e desmontaxe, pase técnico, espectáculo) deben planificarse para que o persoal técnico poida manter a distancia interpersonal establecida, sempre que sexa posible.
- 9.....** Os micrófonos, cascos auriculares e outro material análogo serán de uso individualizado, sempre que sexa posible, e desinfectaranse cando sexa necesario.
- 10.....** A compañía aplicará este Plan de Continxencia COVID-19 ou Protocolo Xeral de Seguridade e Saúde Laboral a todas as actividades que leve a cabo.

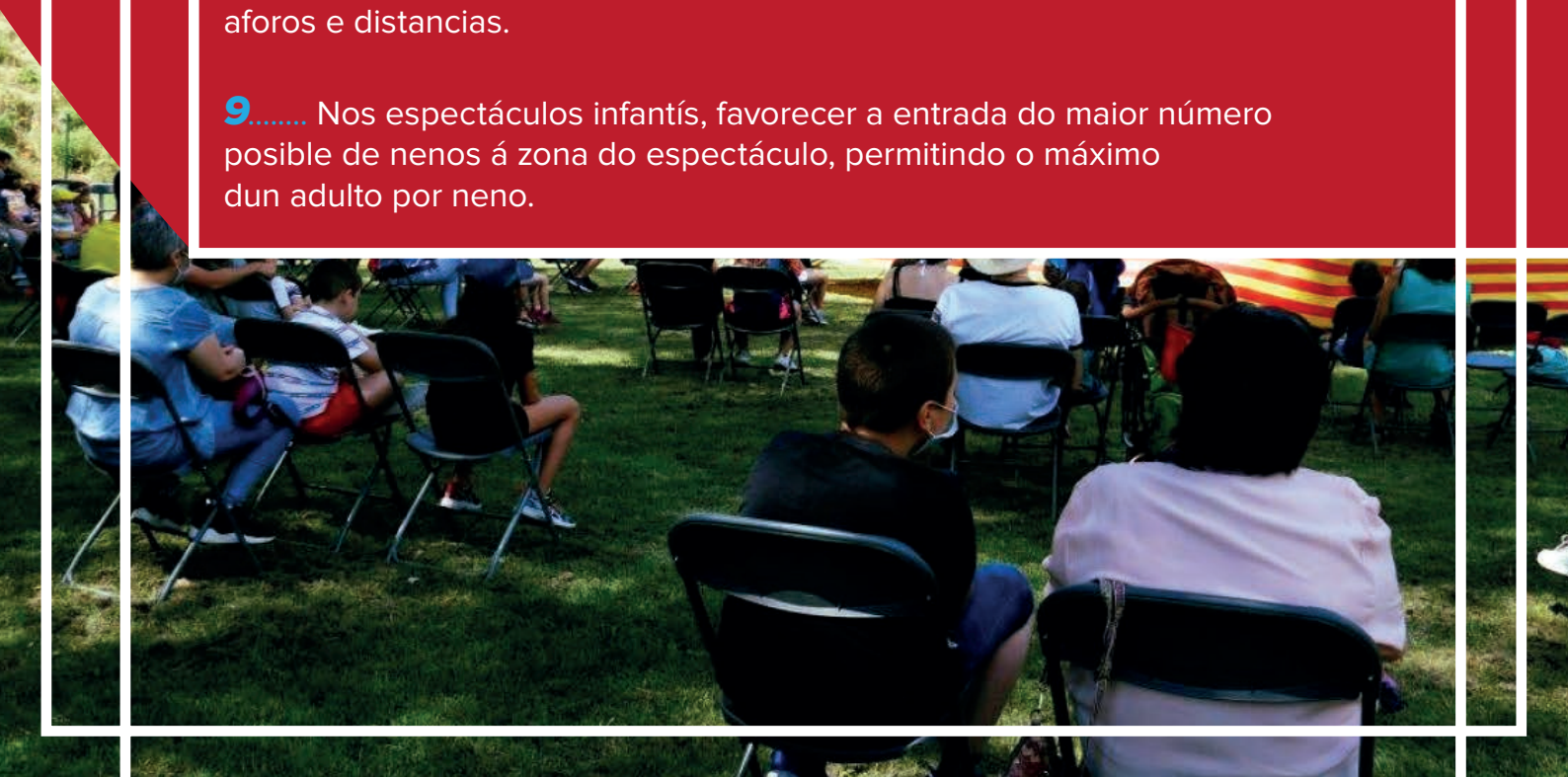


Medidas a tomar en

Espectáculos fixos

* Competencia Concellos

- 1.....** Xerar zonas preestablecidas mediante cadeiras, taburetes, bancadas ou calquera outra marca que axude a controlar as distancias necesarias en cada momento e lugar.
- 2.....** Xerar percorridos de acceso e saída de público para evitar aglomeracións e cruces entre as persoas.
- 3.....** Delimitarase o espazo para poder controlar o aforo permitido en cada fase.
- 4.....** Poderá acceder un número limitado de persoas durante un tempo controlado. Finalizado este tempo, o espazo será liberado para a limpeza das superficies.
- 5.....** Xel hidroalcohólico na entrada e saída do espazo para que o público limpe a mans antes de acceder ao espazo e cando sae del.
- 6.....** Instalación de cartelería informativa das normas de seguridade, sanitarias e de comportamento.
- 7.....** Os propios artistas lembrarán as recomendacións existentes de distancias de seguridade e hixiénicas.
- 8.....** Utilizar voluntariado, policía local ou protección civil para delimitar aforos e distancias.
- 9.....** Nos espectáculos infantís, favorecer a entrada do maior número posible de nenos á zona do espectáculo, permitindo o máximo dun adulto por neno.



Medidas a tomar en Espectáculos itinerantes

* Competencia Concellos

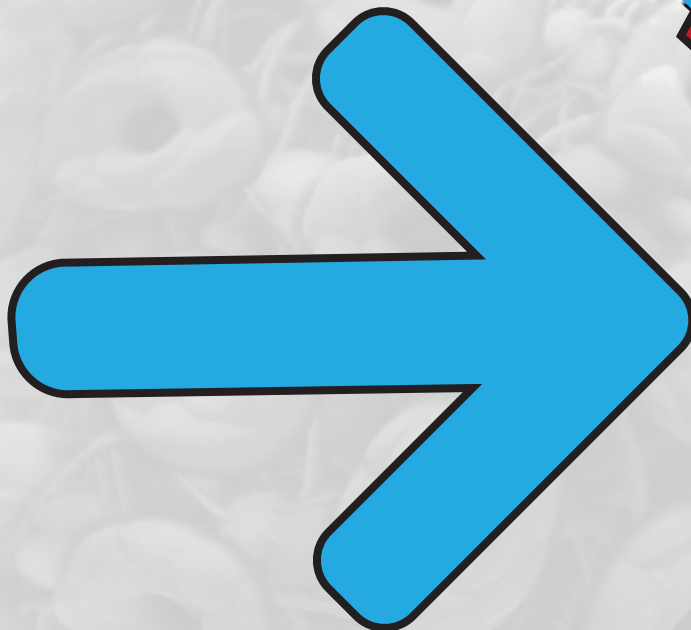
Este tipo de espectáculos itinerantes caracterízanse polo desprazamento conxunto do público e artistas polo espazo, rúas, parques ou prazas, acompañando o desenvolvemento das escenas:

- 1.....** Realizar a programación en avenidas e espazos amplos para facilitar as distancias de seguridade entre as persoas que configuran o público e este co espectáculo.
- 2.....** Uso de máscara segundo as normas e recomendacións vixentes en cada momento e lugar.
- 3.....** Os nosos actores recordarán en todo momento que se manteñan as distancias de seguridade nunha actitude artística- pedagóxica.
- 4.....** Utilizar voluntariado, policía local ou protección civil, para delimitar aforos e distancias.



TROULLA

ESPECIALES
CULOS



FIXOS

CODIA E MIOLO

CONTIDO

Estes dous personaxes contarannos un feixe de historias nas cales a participación de todos os presentes é indispensable para o desenrolo da animación.

MATERIAL

Equipo de son de 1000W, micros inalámbricos e material específico para a actuación.

PERSOAL

.....Dous contacontos, Codia e Mielo
.....Un técnico.

DURACIÓN *dúas opcións*

.....1h
.....Dous pases de 30´ cunha pausa de 30´ para saída, desinfección e entrada de público.

NECESIDADES DE ESPAZO *segundo fase 3*

Espectáculo pensado para un aforo de 50 persoas -- *ver en anexo "Mapa 1"* (segundo a fase 3, estas condicións poderán ir variando conforme novas directrices de vindeiras fases)



PREZO

500€ + I.V.E.

(+ desprazamento dende Vigo e dietas se fosen necesarias)

O FIFO DE SOU

CONTIDO

Música, bailes, gags cómicos, ... e moito máis, nun espectáculo cheo de diversión e participación constante de todos os nen@s que queiran xogar con este pallaso.

MATERIAL

Equipo de son de 1000W, micros inalámbricos, fondo de escenario e material específico para a actuación.

PERSOAL

1 pallaso, Fifo.



DURACIÓN dúas opcións

.....1h

.....Dous pases de 30' cunha pausa de 30' para saída, desinfección e entrada de público.

NECESIDADES DE ESPAZO segundo fase 3

Espectáculo pensado para un aforo de 50 persoas -- *ver en anexo "Mapa 1"* (segundo a fase 3, estas condicións poderán ir variando conforme novas directrices de vindeiras fases)

PREZO

400€ + I.V.E.

(+ desprazamento dende Vigo e dietas se fosen necesarias)

REI MIDAS



PREZO

500€ + I.V.E.
(+ desprazamento
dende Vigo e dietas
se fosen necesarias)

CONTIDO

Espectáculo de maxia cómica, onde o noso mago argentino fará de todos os presentes que se queiran achegar a él auténticos magos, facéndoos partícipes dos seus trucos.

Aparición de animais, ilusionismo,...

**Espectáculo en castelán*

MATERIAL

Equipo de son de 1000W, micros inalámbricos, coello, pomba, guillotinas...

PERSOAL

Un mago, Rey Midas.

DURACIÓN dúas opcións

.....1h

.....Dous pases de 30´ cunha pausa de 30´ para saída, desinfección e entrada de público.

NECESIDADES DE ESPAZO segundo fase 3

Espectáculo pensado para un aforo de 50 persoas -- *ver en anexo "Mapa 1"* (segundo a fase 3, estas condicións poderán ir variando conforme novas directrices de vindeiras fases)

UNHA DE PIRATAS...

CONTIDO

Dous piratas un tanto torpes contarán a aventuras que corren durante as súas travesías polos mares e océanos do mundo. Nunha constante interacción co público, farannos pequenas demostracións das súas habilidades cos malabares.

MATERIAL

Equipo de son de 1000W, micros inalámbricos, baúl, canón, bandeira pirata, diábolo, coitelos, ...

PERSOAL

Dous piratas malabaristas, Spuk e Jack.

DURACIÓN dúas opcións

.....1h

.....Dous pases de 30´ cunha pausa de 30´ para saída, desinfección e entrada de público.

NECESIDADES DE ESPAZO segundo fase 3

Espectáculo pensado para un aforo de 50 persoas -- *ver en anexo "Mapa 1"* (segundo a fase 3, estas condicións poderán ir variando conforme novas directrices de vindeiras fases)

PREZO

500€ + I.V.E.

(+ desprazamento dende Vigo e dietas se fosen necesarias)



UXÍA LAMBONA E ROSCÓN

CONTIDO

Concerto de pequeno formato onde tocarán os clásicos da banda nun formato máis pequeno.

MATERIAL

Equipo de son de 2000W, microfónica, acordeón, vestuario, caracterización e material específico da animación (disfrace de mascota-gato, marionetas samaín...)

PERSOAL

Un músico-animador (acordeón) e unha cantante-animadora.

DURACIÓN dúas opcións

.....1h

.....Dous pases de 30´ cunha pausa de 30´ para saída, desinfección e entrada de público.

NECESIDADES DE ESPAZO segundo fase 3

Espectáculo pensado para un aforo de 50 persoas -- *ver en anexo "Mapa 1"* (segundo a fase 3, estas condicións poderán ir variando conforme novas directrices de vindeiras fases)



PREZO

450€ + I.V.E.

(+ desprazamento dende Vigo e dietas se fosen necesarias)

UXÍA LAMBONA E A BANDA MOLONA



PREZO

1.550€ + I.V.E.

(+ desprazamento dende Vigo e dietas se fosen necesarias)

CONTIDO

Esta banda de música infantil recolle os clásicos populares galegos dándolle o seu toque particular, dende A Carolina “rapeada” ata O Jato “rockeiro”,...pasando por outros moitos temas tradicionais e propios, todos eles moi dinámicos, facendo que todos os nen@s presentes sexan partícipes deste “des-concerto”, cheo de bailes, xogos, coreografías e algunha que outra **sorpresa!!**

MATERIAL

Equipo de son (caixas, monitores, amplificadores, microfonía,...), instrumentos musicais (guitarra, baixo, batería, acordeón e fruta-gaita), fondo de escenario, vestuario, caracterización e material específico da animación (disfrace de mascota-gato, mascota vaca, marionetas samaín...). Para máis información solicitar o noso rider técnico.

PERSOAL

Cinco músicos-animadores (batería, guitarra, baixo, fruta-gaita e acordeón) e unha cantante-animadora.

DURACIÓN dúas opcións

.....1h 20'

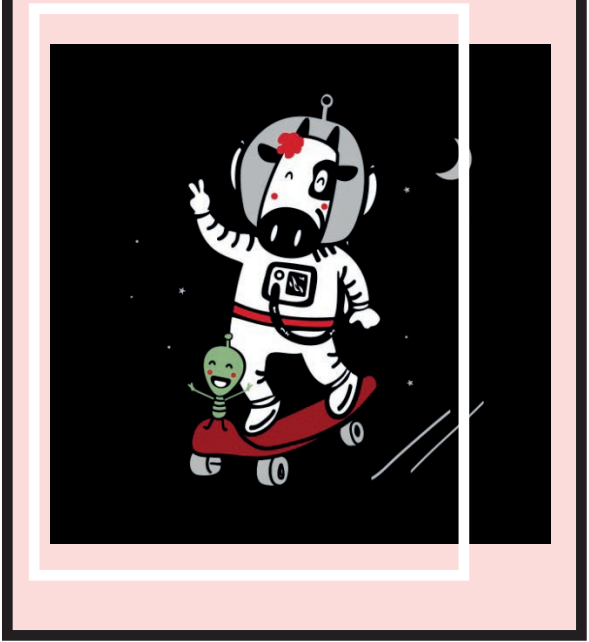
.....Dous pases de 40' cunha pausa de 30' para saída, desinfección e entrada de público.

NECESIDADES DE ESPAZO segundo fase 3

Espectáculo pensado para un aforo de 72 persoas -- *ver en anexo “Mapa 2”* (segundo a fase 3, estas condicións poderán ir variando conforme novas directrices de vindeiras fases)

Para outras condicións, precisaríamos de rider externo.

UXÍA LAMBONA E A BANDA MOLONA



ITINERANTES

PASARRÚAS: *temos ficha técnica de cada espectáculo, para máis información.

O Estraño Caso do Dentista da Rúa Brasov

CONTIDO

“Esta é a estraña historia dun dentista da Europa do Leste, o doutor Krakmhu Elah, que percorre co seu carromato vilas e cidades buscando clientes para a súa pequena consulta ambulante. Pero o que ninguén sabe é o seu estraño pasado e a súa estraña obsesión, que aos poucos se irá descubriendo a través de xiros inesperados, flash backs, maxia , clown e interacción co público para solucionar esta delirante historia”

MATERIAL

.....Carromato autopropulsado eléctrico coas seguintes medidas (3 metros de longo/ 1,70 de ancho / 3 metros de alto)
.....Cadeira de dentista
.....Equipo de son de 1300 W
.....Microfonía inalámbrica
.....Máquina de fume
.....Xerador de 2000 W
.....Efecto pirotécnico T1
Impacto de @Estrela/
fume de 30" T1/
Volcán de Confetti encendido eléctrico F2.

DURACIÓN

.....1h

PERSOAL

.....1 Actor

**Este pasarrúas precisa dun asistente durante o percorrido e para a carga e a descarga, que proporcionaría a parte contratante.*

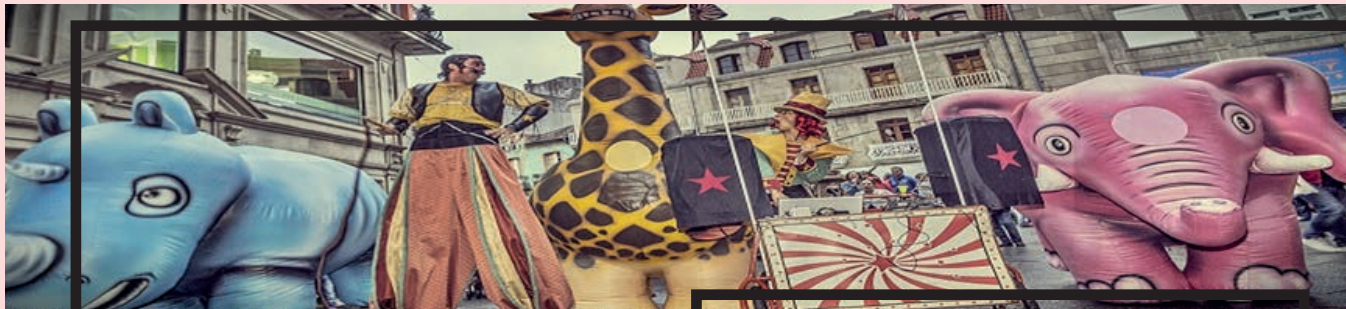
** Superficies lisas sen pendentes.*

PREZO

1200€ + I.V.E.
(este prezo inclúe dietas e desprazamentos)



CIRCO KRASNOVARAK



CONTIDO

Nika chega puntual, coma sempre, ao punto de quedada, o sitio onde tiña que estar montada a carpa do... “**Gran Circo Krasnovarak!**”, pero... que acontece?, non hai carpa!, pero é que tampouco está Pepo o pallaso, nin os irmáns trapecistas... **NON HAI NINGUÉN!**,

Ao pouco aparece Igor, o director e domador do circo, e resulta... que temos un problema maior!, os animais do circo...andán perdidos pola cidade!!
Haberá que saír buscalos!
Coa axuda de todos os nenos, Nika e Igor saen en busca dos seus animais:

O Rino Chino, A Elefanta Samanta, a Xirafa Xosefa e o León Antón!
Comeza entón unha divertida tarefa onde irán aparecendo estes simpáticos animais: música, animación, interacción co público, carreiras, tolerías, gincanas, bailes..., unha aventura para para pasalo en grande toda a familia!

PREZO

1.725€ + I.V.E.
(+ desprazamento dende Vigo e dietas se fosen necesarias)

MATERIAL

.....3 caminadores xigantes:
Elefante (1,9 m altura x 2,5 m longo)/
Xirafa (3,30m altura x 2,5 m longo) /
Rinoceronte (1,9m altura x 2,5 m longo)
.....Equipo de son móbil de 1000W/ Bicicleta /
Xerador de 2000W/ Microfonía inalámbrica /
Vestuario e caracterización/
Material necesario para levar a cabo o espectáculo.

DURACIÓN

.....1h

PERSOAL

.....6 persoas:
Tres manipuladores de marionetas inchables xigantes.
Un zancudo “Igor, O Domador”
Unha ciclista: “Nika, A Axudante do Domador”
Un técnico.

PACHAMAMA

CONTIDO

Vehículo con equipo de son onde o noso batería sacará ritmos electro-tribais, e irá acompañado de catro marionetas xigantes, con coreografías, paradas de percusión, interacción,... e parada final de pirotecnia.



MATERIAL

Vehículo con ornamentación tribal, equipo de son 1.600w, batería electrónica, equipo de luces 2.000w, catro marionetas xigantes de 3m, pirotecnia, vestuario e caracterización.

PERSOAL

-Un músico (batería electrónica).
-Un técnico-conductor.
-Catro actores (manipuladores das marionetas).

DURACIÓN

.....1h

https://www.youtube.com/watch?v=_Bhh_8nks-l

PREZO

2.430€ + I.V.E.
(+ desprazamento dende Vigo e dietas se fosen necesarias)

DRACO

CONTIDO

Pasarrúas con tinguiduras apocalípticas, futuristas e estética Mad Max, onde estes dragóns percorreren as rúas nunha constante provocación e interacción co público.

MATERIAL

.....**Dragón 1:**

7 m de lonxitude x 1,8 m de altura.

.....**Dragón 2:** 3 m de lonxitude x 2,5 m de altura.

Luces de Leds, animatronic, movementos robóticos reais, lanzamento de Co2, pirotecnia.

PERSOAL

.....Un actor zancudo

.....Un actor que manexa ao draco grande.

.....Un actor que manexa ao Draco pequeno.

DURACIÓN

.....40'

**Este pasarrúas necesita dun asistente durante o percorrido que proporcionaría a parte contratante*

** Superficies lisas sen pendentes e de lonxitude cun máximo de 600m*

<https://www.youtube.com/watch?v=5n9s9u6z9vs>

PREZO

1.945€ + I.V.E.

(+ desprazamento dende Vigo e dietas se fosen necesarias)





SUBUMBRA

MATERIAL

Estrutura ornamentada de 3m de altura con set de percusión, 1800W de amplificación, pequena pirotecnia (carretillas, bengalas, surtidores), material específico dos personaxes (zancos, fachos, agua de lume, vestiario, caracterización,...)...

PERSOAL

-Un zancudo
-Un percusionista (batería)
-Catro personaxes de a pé (Lobisome e Nosferatu máis
-Dous personaxes manexando a pirotecnia e porteando o carro)

DURACIÓN

.....1h

CONTIDO

Nas tebras da noite agóchanse seres descoñecidos, deambulan sen rumbo alimentándose da enerxía da escuridade. Baixo o universo das sombras agardan o seu momento para facerse ver, confundindo os nosos sentidos, apoderándose do tempo para xurdir entre a néboa coa súa demencia, delirio e caos infinito, amosando o gran poder que lles da a escuridade. Baux, personaxe zancudo que guía entre as sombras aos seus súbditos. Blame, dende o seu trono, xera o ambiente de caos a través da percusión e os seus temas de estilo hardcore. Dous seres da escuridade “Lobisome” e “Nosferatu”, con ansias se apoderarse das almas que invaden o seu espazo, percorren os camiños encadeados. Rex e Xuno pechan esta comitiva das sombras, aportando chispas, luz e lume ao percorrido.
... coidado... nunca sabes que podes atopar baixo as sombras... **SubUmbra...**

PREZO

2.160€ + I.V.E.

(+ desprazamento dende Vigo e dietas se fosen necesarias)

**É necesario que as superficies sexan lisas e que non superen o 6% de pendente.*



PSYCHODELIA



CONTIDO

Pasarrúas cheo de cor, música, animación e interacción coa xente!

MATERIAL

-Bicicleta con equipo de son.
-Bicicleta xigante de zancudo.
-Tres marionetas xigantes.
-Máquina de pompas.
-Efectos de fume.
-Confetti.



PREZO

1.725€ + I.V.E.

(+ desprazamento dende Vigo e dietas se fosen necesarias)

DURACIÓN

.....1h

PERSOAL

-Tres actores – manipuladores das marionetas.
-Un actor con carriño de son.
-Unha patinadora.
-Un zancudo en bici xigante.

ANIMACIÓN DE RÚA

POLIS-TOLOS

CONTIDO

Estes dous policías encargaranse de poñer orde e respecto nas rúas, a súa maneira!!
 Personaxes cómicos que basearán a súa animación na interacción constante con todos os peóns, á vez que publicitan e difunden a actividade que se lles encomende.

MATERIAL

-Triciclo xigante (para zancudo)
-Equipo de son de 300w.
-Material específico dos animadores
-Vestuario e caracterización

PERSOAL

-Dous zancudos.
-Unha patinadora.

DURACIÓN dúas opcións

-1h 30' Seguida.
-Dous pases de 45' nun total de dúas horas.

PREZO

640€ + I.V.E.

(+ desprazamento dende Vigo e dietas se fosen necesarias)



BENITO E RUFINA



CONTIDO

A familia sae facer a compra, iso si, con moita marcha!, sempre bailando e de bo humor, contaxiando ás persoas que se atopen desta alegría!. Ao levar microfonía inalámbrica, hai posibilidade de ir anunciando a labor que se lles encomende.

MATERIAL

-Carriño da compra xigante, cheo de bolas de cores.
-Equipo de son de 500w, micro inalámbrico e xerador.
-Material específico dos animadores.
-Vestuario e caracterización.

PERSOAL

Dous zancudos
(Benito e Rufina)

DURACIÓN *dúas opcións*

.....1h 30' Seguida.

.....Dous pases de 45' nun total de dúas horas.

PREZO

515€ + I.V.E.

(+ desprazamento dende Vigo e dietas se fosen necesarias)



**Ao levar elementos móbiles pesados os percorridos non deberían ter moita pendente.*

FUNKY-PARTY

CONTIDO

Ao ritmo de música discotequera dos ´80, este par de zancudos non pararán de bailar, animando a todos os presentes a que se unan a súa Funky-Party móbil polas rúas da Vila.

PERSOAL

.....Dous zancudos (ou un zancudo e unha patinadora)
1 técnico de son

MATERIAL

.....Carriño-móbil de son (1.000w), micro inalámbrico e xerador.
Material específico dos animadores (zancos, patíns,...)
Vestuario e caracterización.

DURACIÓN *dúas opcións*

.....1h 30' Seguida.
Dous pases de 45' nun total de dúas horas.

**Ao levar elementos móbiles pesados os percursos non deberían ter moita pendente.*

PREZO

615€ + I.V.E.

(+ desprazamento dende Vigo e dietas se fosen necesarias)



HAKUNA MATATA

CONTIDO

Estes personaxes dun circo clásico percorreren as rúas ao ritmo da música nunha interacción constante co público.

PERSOAL

.....1 zancudo domador
1 domadora
1 animal inchable a eleixir (xirafa, elefante, rinoceronte)

MATERIAL

.....Bicicleta de son (1.000w), micro inalámbrico e xerador.
Material específico dos animadores
Vestuario e caracterización.

**Ao levar elementos móbiles pesados os percorridos non deberían ter moita pendente.*

DURACIÓN dúas opcións

.....1h 30' Seguida.
Dous pases de 45' nun total de dúas horas.

PREZO

560€ + I.V.E.
 (+ desprazamento dende Vigo e dietas se fosen necesarias)



CIRCO

CONTIDO

Moita diversión con este pequeno grupo de animadores que farán xogos e dinamizarán a Vila.

MATERIAL

.....Carriño-móbil de son (1.000w), micro inalámbrico e xerador.

.....Material específico dos animadores (zancos, patíns,...)

.....Vestuario e caracterización.



DURACIÓN dúas opcións

.....1h 30' Seguida.

.....Dous pases de 45' nun total de dúas horas.

**Ao levar elementos móbiles pesados os percorridos non deberían ter moita pendente.*

PERSOAL

.....Dous zancudos ou Zancudo e patinadora ou Zancudo e malabarista... entre outras posibilidades...

.....1 técnico de son.

PREZO

615€ + I.V.E.

(+ desprazamento dende Vigo e dietas se fosen necesarias)



PSYCHODELIA

CONTIDO

Pasarrúas cheo de cor, música, animación e interacción coa xente!

PERSOAL

.....3 persoas:
Un zancudo
1 técnico de son
Unha marioneta xigante.

MATERIAL

.....Carriño-móbil de son (1.000w), micro inalámbrico e xerador.
.....Material específico dos animadores (zancos, patíns,...)
.....Vestuario e caracterización.

**Ao levar elementos móbiles pesados os percorridos non deberían ter moita pendente.*

DURACIÓN dúas opcións

.....1h 30' Seguida.
.....Dous pases de 45' nun total de dúas horas.

PREZO

580€ + I.V.E.

(+ desprazamento dende Vigo e dietas se fosen necesarias)



FINAL PIROTÉCNICO

*temos ficha técnica para máis información.

FINAL PIROTÉCNICO PARA SUBUMBRA OU PACHAMAMA

Espectáculo fixo de lume, broche de ouro, para finalizar los espectáculos itinerantes de SubUmbra ou Pachamama.

CONTIDO

Espectáculo final dos pasarrúas cunha mistura contudente de pirotécnia ao ritmo da percusión.

PERSOAL

2 Persoas.

DURACIÓN

.....15'

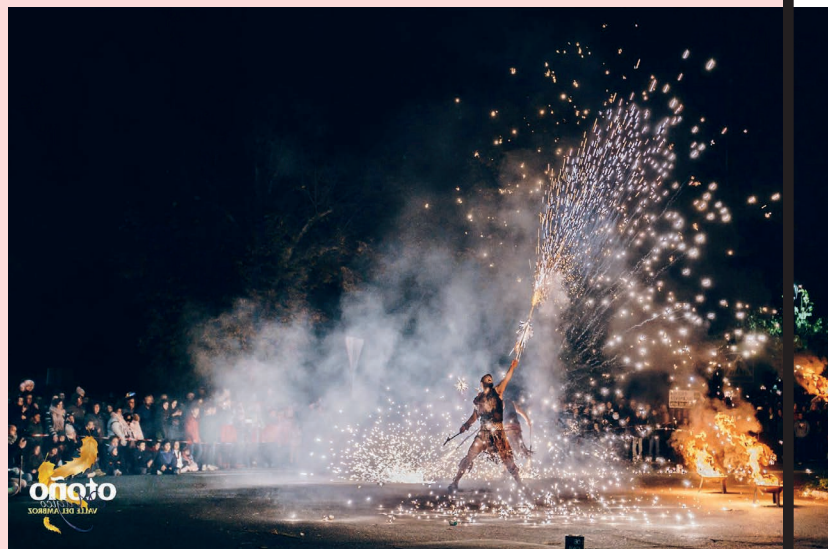
MATERIAL

-2 lanzachamas
-2 caixas de son de 500W para la ampliación de son que xa leva o pasarrúas
-Soportes e pesos para el lanzamiento do materia pirotécnico
-10 supercarretillas de Titanio T1
-6 supercarretilla tres cambios T1
-6 carretillas diabolik con silbato T1
-2 supertitanio Rondolla T1
-4 supertitanio Carcker T1
-4 bengalas de anilla T1
-20 candelas Carcker F2
-4 Candelas Monotiro Cometa vermella T1
-4 Candelas Monotiro Cometa branca T1
-4 Candela Monotiro Volcan branco T1
-400 metros de fío eléctrico de cobre
-2 papoulas xiratorias F3
-1 W Batería F3
-Rolo de comunicación de 20m
-50 inflamadores
-4 Efecto Partycake T1
-Extintor de CO2

PREZO

1.500€ + I.V.E.

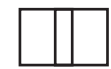
(+ desprazamento dende Vigo e dietas se fosen necesarias)



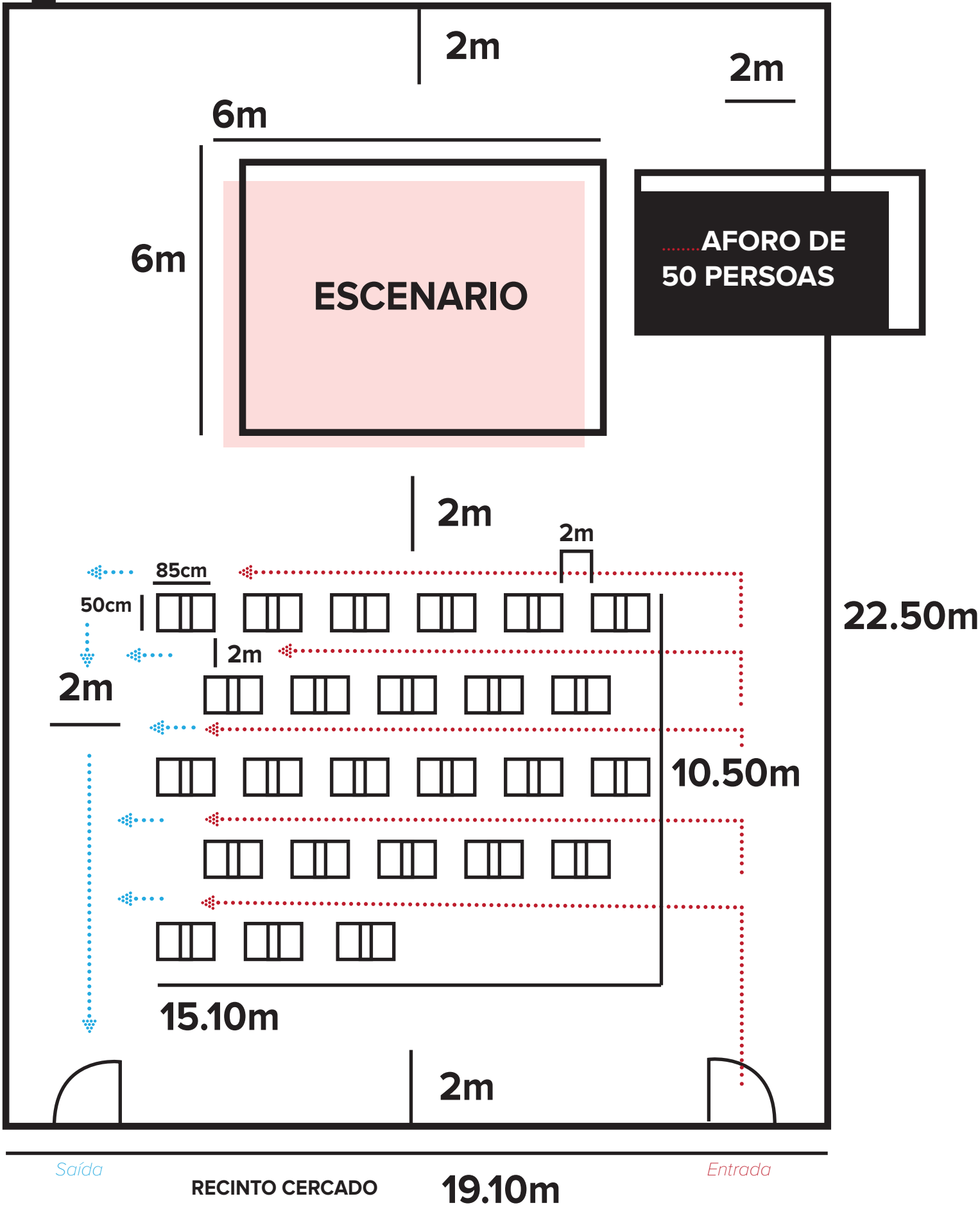
ANEXO



MAPA 1



.....Este icono é a representación de dúas cadeiras xuntas.



Saída

RECINTO CERCADO

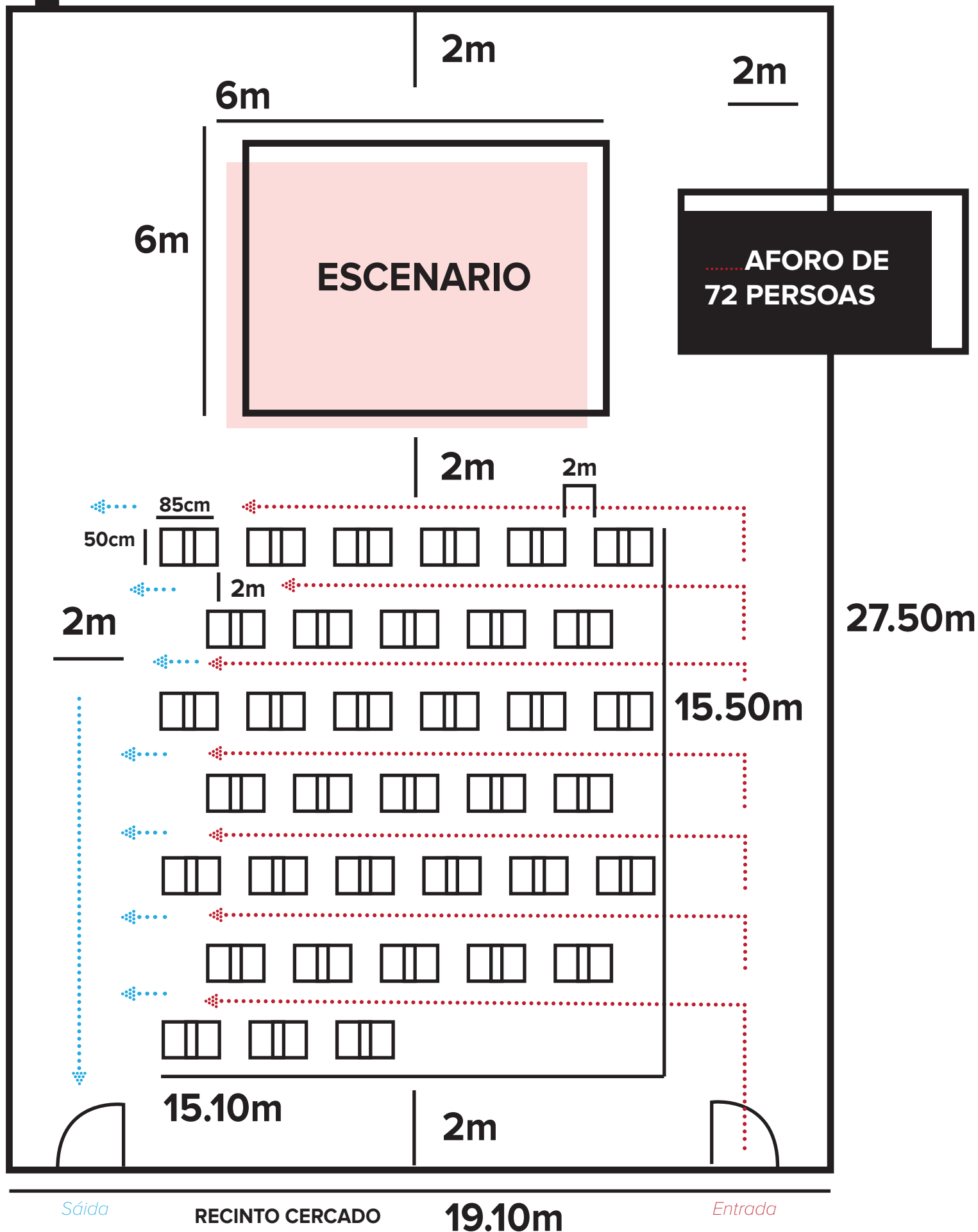
19.10m

Entrada

MAPA 2



.....Este icono é a representación de dúas cadeiras xuntas.





Troufa