

A woman in a black horned costume with face paint, holding a glowing orb. The background is dark with some orange and red elements.

**LUME**



TrouSA

MOUCHOS, CORUXAS, SAPOS E BRUXAS  
DEMOS, TRASGOS E DIAÑOS,  
ESPRITOS DAS NEVOADAS VEIGAS  
CORVOS, PINTIGAS E MEIGAS,  
FEITIZOS DAS MENCINEIRAS  
PODRES CAÑOTAS FURADAS  
FOGAR DOS VERMES E ALIMANAS  
LUME DAS SANTAS COMPAÑAS,  
MAL DE OLLO, NEGROS MEIGALLOS  
CHEIRO DOS MORTOS, TRONOS E RAIOS...



**INFORMACION**

**GENERAL**

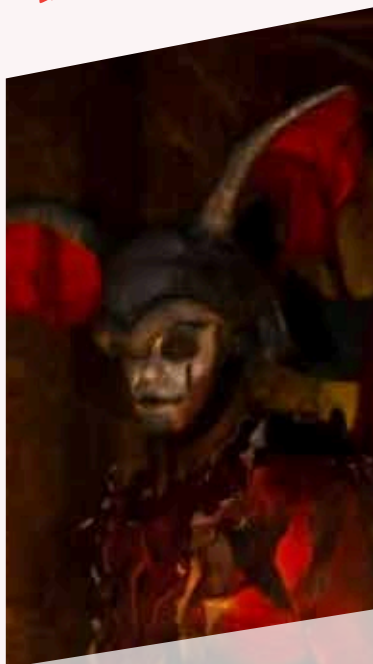
## MODALIDAD

Espectáculo de calle itinerante, pasacalles.

## DURACIÓN

1 hora de espectáculo

# PERSONAL



**ZANCUDO  
Y POWER SKIP**



**DEMONIO**



**BRUJA  
Y  
DUENDES**



**PERCUSIÓN**

Un zancudo porteador del trono y un demonio con zancos de rebote

Un bebé diabólico

Una bruja en patines y dos duendes malabaristas

Seis percusionistas

## MATERIAL



Trono gigante del  
bebé diabólico



Pequeña  
pirotecnia  
(carretillas,  
bengalas,  
surtidores)



Instrumentos  
de percusión



Material  
específico  
de los animadores  
(zancos, antorchas,  
agua de fuego...)  
vestuario  
y caracterización.

## SINOPSIS

En este pasacalles, distintos personajes salidos de la más profunda oscuridad, entre ellos el mismísimo hijo del Demonio, recorrerán todas las calles al ritmo que marcan los tambores. Demonios, duendes, brujas,... demostrarán sus habilidades con su elemento más preciado: el FUEGO.



A person dressed as a devil, wearing a red horned mask and a red cape, is breathing a large plume of fire from their mouth. The fire is bright yellow and orange, filling the upper half of the frame. The background is dark, making the fire and the red costume stand out.

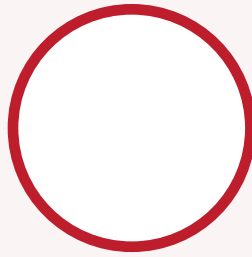
**NECESIDADES**

**TECNICAS**

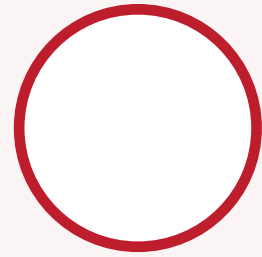
## TIEMPO



Tiempo de montaje  
y preparación:  
2h



Duración del pasacalles:  
1h



Tiempo del desmontaje:  
1h

## CARGA Y DESCARGA

Necesitamos:

Un lugar donde hacer el montaje y desmontaje, libre de circulación de vehículos, de 5x5m.  
Un lugar donde estacionar una furgoneta próximo al sitio de salida del pasacalles.

## PERSONA RESPONSABLE

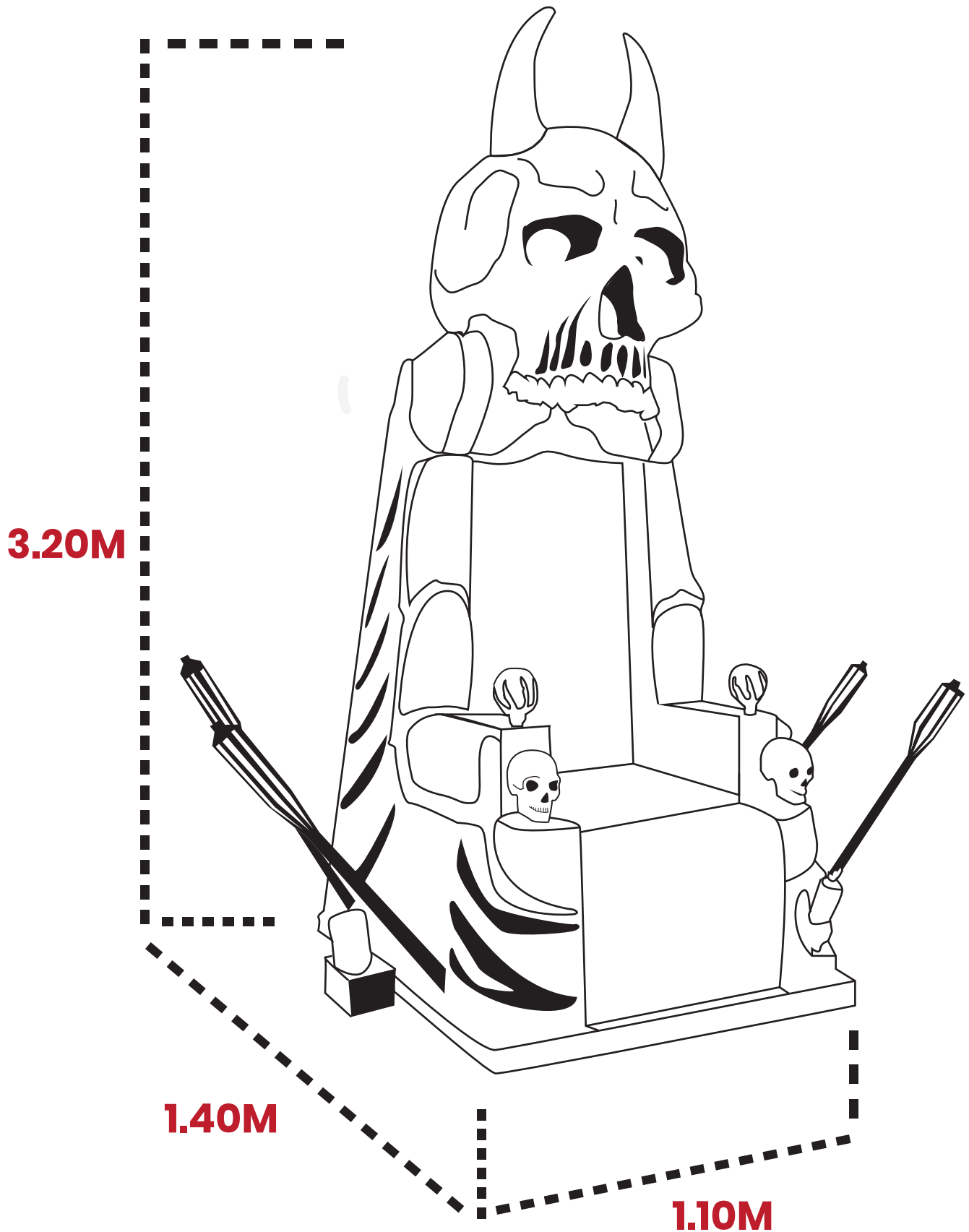
Necesitamos:  
una persona  
responsable,  
con capacidad  
de decisión,  
desde nuestra llegada  
hasta nuestra salida.

## CAMERINOS

Necesitamos:  
Camerinos donde poder  
descargar la ropa  
y elementos de los  
animadores (tambores,  
zancos, maquillajes...)  
próximo al lugar  
de salida  
del pasacalles,  
con espacio para doce  
personas, con espejos  
y aguas.

# ESTRUCTURAS

El pasacalles incluye un carro con las siguientes dimensiones:

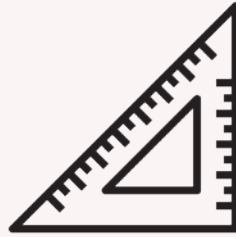




## CONDICIONES DEL ESPACIO DE ACTUACIÓN



El recorrido debe ser libre de obstáculos y sin demasiada pendiente.



Las dimensiones de las calles deben permitir el paso del carro.



En caso de lluvia el pasacalles no podrá salir y si no llueve pero el suelo está muy mojado, por seguridad de los animadores, los zancudos no podrán salir con zancos.

### \* SERVICIO DE PROTECCIÓN CIVIL

*En el caso de esperar mucha gente durante el pasacalles, o si hay que pasar por algún tramo de calle que sea por carretera..., podría ser necesario que dos personas de protección civil a pie acompañasen al pasacalles para facilitar su desarrollo..*

HABELAS...HAINAS!



Trouba